



CLUB ALPIN Le Glacier

Juillet 2011

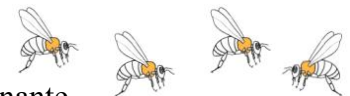
Bulletin N° 557

Rédaction: Dominique Hammer – 6, rue du Grand-Bay– 1220 Les Avanchets

Tel. 022 796 14 87 ou 079 724 71 92

Email : hammer@infomaniak.ch **Site Internet du Glacier :** www.leglacier.ch

Là-haut sur la montagne



De fin avril jusqu'à fin juin, Pierre Grise n'aura été qu'une ruche bourdonnante.

En altitude, la neige a fait place aux petites fleurs, il était temps que nous allions butiner dans les alpages.

Ainsi nous avons eu un beau « Tsermon » sur la montagne à l'altitude de 2140mètres. Le berger ou plutôt « *der hirt* » nous a parlé « *auf das kleine schwarze Schafe und das kleine weisse Schafe* ». Enfin je crois... car je n'ai pas tout compris.

Moi, j'ai surtout vu des moutons bruns. On n'en parle jamais de ceux là.

Nous avons appris du Berger que le troupeau regroupait environ 400 bêtes. Nous n'avons pas vérifié, mais on veut bien le croire.

Tout ce petit monde est gardé par des chiens, des Border Collie.



vraisemblablement

Ici pas de clébard qui zone, ou lève la patte à tous les

coins de rues.

Oui, on a affaire à de vrais chiens de garde, bien élevés loin du toutou de salon.

Il y aussi des bergers des Pyrénées, eux, ils sont là pour veiller aux loups.

Revenons à nos moutons. « *schwarz und weiss* » Il n'y a pas que les moutons et les chiens qui soient noirs ou blancs. On y découvre aussi des Vanils blancs et noirs.

Tout est dans la rigueur à Fribourg, comme le drapeau, noir et blanc.

Dans cette dualité, seules exceptions, la crème fraîche est blanche et les chaussettes en principe toutes noires comme les pieds. Oui, c'est mieux ainsi. On ne voit pas les trous.

Der Hirt auf dem Felsen

« *Le pâtre sur le rocher* » Extrait de la chanson composée par Franz Schubert



*Si sur le plus haut rocher je me tiens,
Voir vers le bas dans la profonde vallée,
Et chanter.*

*Le printemps viendra,
Le printemps, ma joie,
Maintenant, je me fais prêts
Prêt à partir en randonnée.*

Toujours la même musique, les blanches ou les noires on n'y échappe pas.

Comme dit la chanson, *Prêt à partir en randonnée*. Oui !


Mais cette fois nous irons au col de la Furka pour monter à la Albert-Heim-Hütte. Chic, je vais pouvoir « *culturer mon Schwiizerdeutsch* »

Pour celles et ceux qui ont vraiment de l'instruction, ils pourront même pousser jusqu'au Galenstock.

En kit pour l'été, nous vous proposons encore le Schwarzhorn. Ça ne s'invente pas !

Pour les accros de fribourgeoiseries, nous leur recommandons la Dent de Broc.

En action pour l'été, nous avons de quoi satisfaire les plus exigeants. Marche, via ferrata, alpinisme, nous vous attendons nombreux.

Voilà des  clandestines du Tsermon qui rappliquent. Je vais vous quitter avant d'être envahi par ces bestioles. Si mes divagations ont troublé votre sommeil, je vous conseille de compter les moutons, cela calme les insomnies.

Bon été à toutes et à tous.  Cordialement. Dominique M. 

--ooOOoo--

CHALETS

Pierre-Grise

Du 30 au 22 mai 2011, des journées de travail extraordinaires ont été organisées, suite à des travaux urgents à effectuer à notre chalet. Il s'agissait entre autres de placer un drainage sous le chalet car des problèmes d'infiltration d'eau avaient été constatés. Un grand merci à Dominique MILLERET, responsable du chantier, pour ses conseils avisés et un grand merci également à tous les participants. Des travaux sont déjà prévus pour la journée d'automne et nous comptons sur nos membres.

Réservations

Néant

Barillette

Jean-Claude NOCK remercie les participants à la journée de travail, ainsi que ceux qui sont montés le vendredi pour ébrancher un sapin.

Le président explique la proposition d'Antoinette MONICA et de son compagnon pour une exposition en 2012. Il s'agit d'une exposition photos de la Barillette d'hier et d'aujourd'hui, ainsi que de la flore et la faune des alentours. Des photos d'aujourd'hui ont été faites par le compagnon d'Antoinette. Cependant, afin d'étoffer cette exposition sur le point de vue historique, un appel aux membres est lancé pour ceux qui seraient en possession de photos anciennes ou récentes et qui seraient d'accord de les prêter.

Dominique HAMMER se chargera de les réceptionner.

Louis signale que l'an prochain sera le 90^{ème} anniversaire de la Barillette

--ooOOoo--

MUTATIONS

Les activités de nos candidats sont les suivantes :

BONADEI Jonas, deux courses et une journée de travail.

JORG-DALPHIN Guillaume, deux courses et une journée de travail

JORG-DALPHIN Luca, deux courses et une journée de travail.

Nous avons le plaisir d'accueillir deux nouveaux candidats, soit :

Corinne SAUGE, présentée par D. Milleret, Antoine et Anne et **Hans HOFER**, présenté par Anne, Claude et Antoine. Nous leur souhaitons dès lors une cordiale bienvenue.

--ooOOoo—

DIVERS

Nous rappelons qu'en 2012, une semaine à La Punt/GR est organisée. Elle est prévue du 18 au 25 août 2012. Une vingtaine de personnes seraient déjà intéressées.

Si cette semaine vous intéresse, vous pouvez en faire part au comité.

Pour les amateurs, Mauricette nous signale la mise en eau totale du bisse de Lens (14 km.)

La rédaction vous souhaite de bonnes vacances d'été et se fait un plaisir de vous retrouver tous en septembre.

--ooOOoo—

PROCHAINS RENDEZ-VOUS

Comité	Lundi 5 septembre 2011 19 heures chez Christian STAUB 26, chemin Isaac ANKEN, 1219 AIRE Tél : 022 796.97.40
Assemblée mensuelle	<u>Mercredi 14 septembre 2011</u> à 20 h 30 Cercle des Vieux-Grenadiers, 92, rue de Carouge, 1205 Genève
Stamm	<u>Dernier mercredi du mois</u> : au restaurant des Vieux-Grenadiers

Juillet 2011

2-3	COURSE SUBVENTIONNEE 1 ^{er} jour Cabane Albert Heim 2542m région Furka. 2 ^{ème} jour Galenstock 3583m Déniv 1040m. Difficulté : itinéraire alpin avec glaciers et rochers.	Commission des courses Gilbert DELAVY 079/ 658 46 26 gilbert.delavy@bluewin.ch
9-10	La HAUTE CIME - 3257 m Champéry – Bonnavau – Cabanne de Suzanfe 3h30 Cabanne de Suzanfe – Haute Cime et retour 7h00	André SCHMID 022/ 367 18 47 076/ 413 30 55 andre.schmid@sunrise.ch Antoinette Gambetta 024/471 15 31 076/ 413 30 55
15-16	VIA FERRATA – Schwarzhorn / Tälli Région Grindelwald (BE) : Schwarzhorn (2927m) par la via ferrata (tour de 6h; dénivelé : 800m / difficulté: K3). <i>Nuitée à la Tällihütte</i> Région Meirigen (BE): Via Ferrata du Tälli – (tour de 7h30 dont 3h pour la via ferrata ; dénivelé : 1'000m dont 500m de ferrata / difficulté: K3)	Jean-Marc HERZOG 079/ 201 56 24 jmherzog@sunrise.ch
30-31	LA CORNE ROUGE – 2998 m Région Montana <i>7 h aller / retour</i>	André SCHMID 022/ 367 18 47 076/ 413 30 55 andre.schmid@sunrise.ch

Août 2011

7	LE JALOUVRE - 2408 m (par la via ferrata et l'arête S) Dénivellation : 800 m Horaire : 5 à 6 h	Claude MILLERET 022/ 796 78 75 milleret@bluewin.ch
----------	--	--

Du col de la Colombière, on suit la sente qui mène au départ de la via ferrata. On gravit celle-ci puis lors de la descente on monte les pentes herbeuses qui mènent à l'arête Sud du Jallouvre. On suit cette arête (quelques pas d'escalade facile) pour gagner le point culminant. La descente se fait par la voie normale qui passe par le Col du Rasoir.



Le Jalouvre vu de la Pointe

Blanche

14

LE MONT MOURET

Jean NOCK

022/ 341 67 06

jean.nock@bluewin.ch

21

LA DENT DE BROC -1829 m

Région Bulle Déniv. environ 1100m.

Temps de montée environ 3.00h à 3.30h.

Difficulté : piétons expérimentés pour l'arête sommitale.

Antoine BONGARD

079/ 517 00 56

anne.maag-perez@orange.fr

27-28

LE DIECHTERHORN (3389m)

Alpinisme

De la Trifhütte ou de la Gelmerhütte



André SCHMID

022/ 367 18 47

076/ 413 30 55

andre.schmid@sunrise.ch

Christian STAUB

022/ 796 97 40

staub81@bluewin.ch